

## **Emploi / formation : L' alternance fait la différence.**

Depuis plus de 30 ans, une équipe dynamique d'enseignants et d'accompagnateurs vise à l'insertion professionnelle des jeunes désireux d'une formation moderne proche du monde du travail.

Deux jours par semaine, le jeune vient au CEFA suivre 15 h de formation générale (7 h) et professionnelle (8 h). Les trois autres jours sont consacrés à la formation professionnelle en entreprise avec laquelle le jeune signe un contrat de d'alternance rémunéré. Des accompagnateurs qualifiés assurent le partenariat constant avec le monde de l'entreprise.

Pour être admis, le jeune doit avoir 15 ans et avoir terminé 2 années de l'enseignement secondaire de plein exercice ou 16 ans. Il doit être sérieusement motivé. Il doit s'engager à pratiquer l'Alternance (école et entreprise).



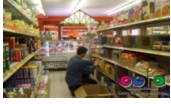
### **L'Auxiliaire de magasin**

Prend en charge différents services : le réassort, la caisse, le rangement des stocks, le premier accueil de la clientèle, l'aide à la présentation des marchandises, la propreté de la surface de vente, etc...



### **Equipier Logistique**

Assure la réception, le déchargement des produits livrés, l'approvisionnement des rayons, l'accueil et l'information du client, la propreté de la surface de vente, etc...



### **Aide mécanicien garagiste**

Dans cette option, le jeune acquiert une solide formation technique et pratique pour l'exercice du métier de mécanicien de garage. Il développe au maximum le goût et le respect du travail soigné.



### **Aide mécanicien cycles et petits moteurs**

Le but poursuivi est le même que pour celui d'aide mécanicien garagiste. Dans cette option, le jeune se dirige vers la réparation et l'entretien de mobylettes, de vélos, de tondeuses et de tronçonneuses.



### **Ouvrier jardinier**

Assure l'entretien des parcs et des jardins. Sans prendre les décisions quant aux choix des espèces et des variétés, aux calendriers des interventions, aux choix des produits utilisés, il doit cependant maîtriser les gestes techniques propres aux différentes interventions sur les végétaux.



## **L'Ouvrier en Implantation et Entretien de Parcs et Jardins**

S'occupe également des sentiers, murets, bassins et est amené à réaliser des opérations de fertilisation, à assurer la protection et le soin des plantes en fonction des saisons, à utiliser et entretenir son outillage et son équipement.



### **Coordonnateur :**

*Jean-François FRETEUR.*

### **L'accompagnement est assuré par :**

*Tanguy DUWEZ: secteur mécanique.*

*Monique LESTIENNE: secteur vert.*

*Cindy HANOT: secteur auxiliaire de magasin*

*Amélie DROSSART: secteur équipier logistique.*

*Geneviève LE ROY : assistante sociale (agent PMS).*

### **Inscriptions**

Durant les vacances d'été, les inscriptions se prennent durant la **2e quinzaine du mois d'août du lundi 20 août 2018 au vendredi 24 août 2018 et du lundi 27 août 2018 au vendredi 31 août 2018 de 9 H à 12 H et de 14 H à 17 H.**

Possibilité d'inscription tout au long de l'année scolaire.

### **Adresse et contacts :**

Rue Saint-Martin 12  
7900 Leuze-en-Hainaut

Accompagnateurs: 069/66 96 27  
ou Jean-François FRETEUR (coordonnateur) : 069/66 96 28.  
E-mail: cefastpierre@gmail.com

**Accès :**

Le CEFA se trouve à environ 150 mètres après le feu rouge, à la rue Saint Martin. ( [VOIR PLAN](#) ).